

# Aviso de Ciclón Tropical en el Océano Pacífico

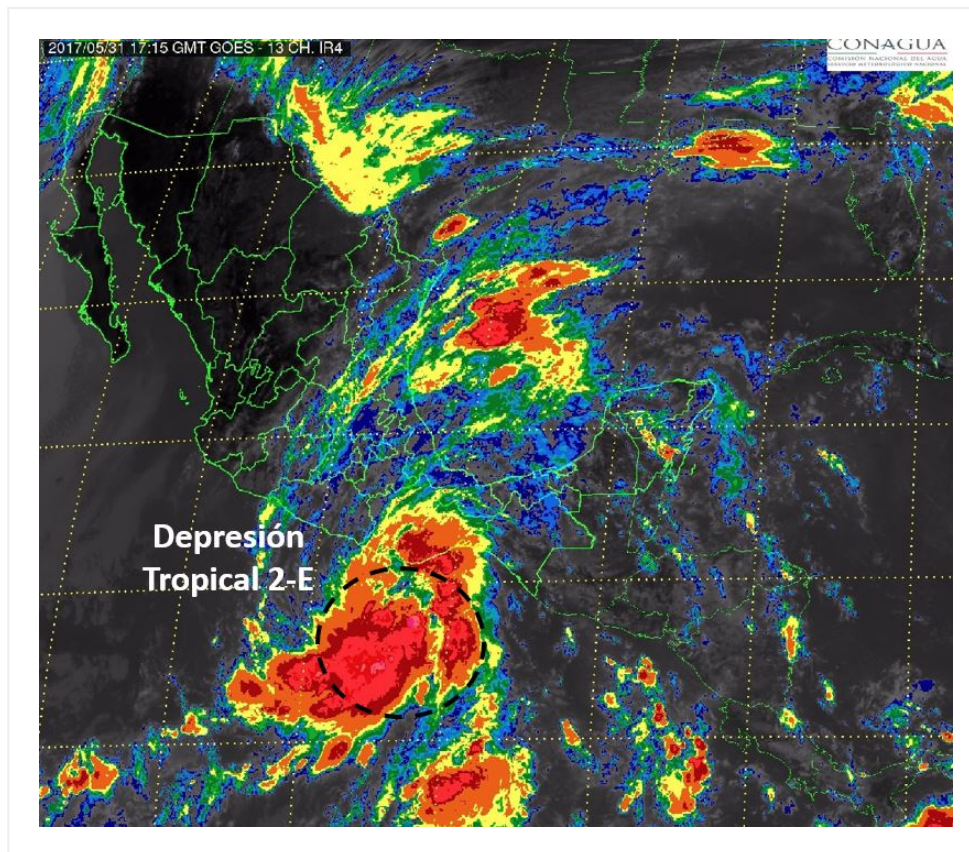
**No. Aviso: 2**

Ciudad de México a 31 de Mayo del 2017.

**Emisión: 13:15h**

Servicio Meteorológico Nacional, fuente oficial del Gobierno de México, emite el siguiente aviso:

**Síntesis:DEPRESIÓN TROPICAL 2-E AL SUR DE LAS COSTAS DE OAXACA Y GUERRERO**



**Imagen de satélite**

## **Situación Actual:**

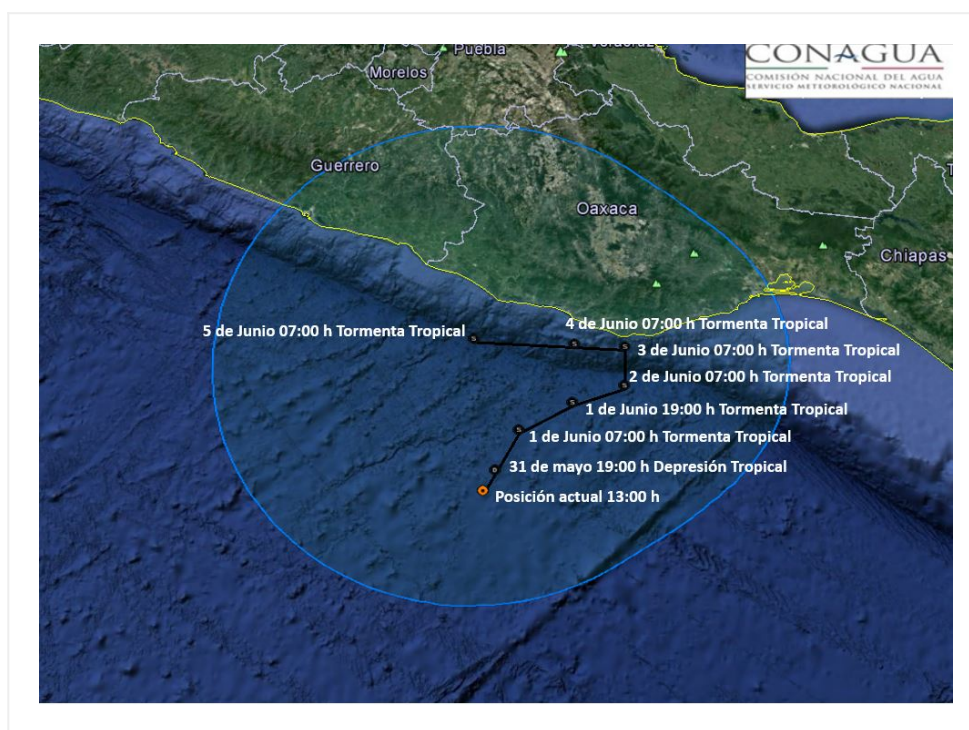
La Depresión Tropical 2-E en el Océano Pacífico, se localiza al sur de las costas de Guerrero y Oaxaca.

<b>Condiciones Actuales</b>		
<b>Hora local (hora gmt)</b>	13:00 horas (18:00 GMT)13.9	
<b>Ubicación del centro del ciclón</b>	Latitud Norte:14.0°	Longitud Oeste: 97.8°

<b>Condiciones Actuales</b>	
<b>Distancia al lugar más cercano</b>	A 235 km al suroeste de Puerto Ángel, Oax. y a 385 km al sureste de Acapulco, Gro.
<b>Zona de vigilancia</b> [Se establece en coordinación con el CMRE-MIAMI]	Se mantiene zona de vigilancia por efectos de Tormenta Tropical desde Salina Cruz hasta Puerto Escondido, Oax.
<b>Desplazamiento actual:</b>	Noreste (35°) a 6 km/h
<b>Vientos máximos [km/h]:</b>	Sostenidos: 45 km/h      Rachas: 65 km/h
<b>Presión mínima central [hpa]:</b>	1007 hPa
<b>Pronóstico de lluvia</b>	Sus desprendimientos nubosos favorecen potencial de tormentas torrenciales con puntuales superiores a 250 mm en Oaxaca, intensas con puntuales torrenciales en Guerrero, tormentas puntuales muy fuertes en Michoacán, Chiapas, Veracruz, Puebla, Estado de México y Morelos, e intervalos de chubascos con tormentas puntuales fuertes en Ciudad de México.
<b>Comentarios adicionales</b>	Oleaje elevado de 3 a 4 m de altura en las costas de Guerrero y Oaxaca.
<b>Recomendaciones</b>	Extremar precauciones a la población en general en las zonas de los estados mencionados por lluvias, viento y oleaje (incluyendo la navegación marítima) y atender las recomendaciones emitidas por las autoridades del Sistema Nacional de Protección Civil, en cada entidad.

<b>PRONÓSTICO VALIDO AL DÍA/HORA LOCAL TIEMPO CENTRO</b>	<b>LATITUD NORTE</b>	<b>LONG. OESTE</b>	<b>VIENTOS [Km/h]</b>	<b>CATEGORÍA</b>	<b>UBICACIÓN (en km)</b>
<b>30/19h</b>	14.2	97.7	55/75	Depresión Tropical	200 km al sur-suroeste de Puerto Escondido, Oax., y a 255 km al sur-sureste de Punta Maldonado, Gro.
<b>01/07h</b>	14.6	97.5	65/85	Tormenta Tropical	150 km al sur-suroeste de Puerto Escondido, Oax., y a 225 km al sur-sureste de Punta Maldonado, Gro.
<b>01/19h</b>	14.9	97.0	75/95	Tormenta Tropical	100 km al sur-suroeste de Puerto Ángel, Oax., y a 110 km al sur de Puerto Escondido, Oax.
<b>02/07h</b>	15.1	96.5	85/100	Tormenta Tropical	62 km al sur de Puerto Ángel, Oax. 65 km al sur de Puerto Ángel, Oax., y a 75 km al sur-suroeste de Bahías de Huatulco, Oax.

PRONÓSTICO VALIDO AL DÍA/HORA LOCAL TIEMPO CENTRO	LATITUD NORTE	LONG. OESTE	VIENTOS [Km/h]	CATEGORÍA	UBICACIÓN (en km)
<b>03/07h</b>	15.5	96.5	85/100	Tormenta Tropical	20 km al sur de Puerto Ángel, Oax., y a 35 km al suroeste de Bahías de Huatulco, Oax.
<b>04/07h</b>	15.5	97.0	85/100	Tormenta Tropical	40 km al sur de Puerto Escondido, Oax., y a 55 km al oeste-suroeste de Puerto Ángel, Oax.
<b>05/07h</b>	15.5	98.0	95/110	Tormenta Tropical	65 km al suroeste de Lagunas de Chacahua, Oax., y a 110 km al oeste-suroeste de Puerto Escondido, Oax.



**Trayectoria pronóstico de la Depresión Tropical 2-E**

Aviso No.	Fecha / Hora local CDT	Lat. Norte	Long. Oeste	Distancia más cercana (km)	Viento m <sub>á</sub> x. / rachas	Categoría	Avance
1	31 may / 10:00	13.9	97.8	A 245 km al suroeste de Puerto Ángel, Oax. y a 400 km al sureste de Acapulco, Gro.	45/65	Depresión Tropical	Noreste (35°) a 6 km/h

2	31 may / 13:00	14.0	97.8	A 235 km al suroeste de Puerto Ángel, Oax. y a 385 km al sureste de Acapulco, Gro.	45/65	Depresión Tropical	Noreste (35°) a 6 km/h
---	-------------------	------	------	--	-------	--------------------	------------------------

**EL SIGUIENTE AVISO SE EMITIRÁ A LAS 16:15 HRS TIEMPO DEL CENTRO O ANTES SI OCURREN CAMBIOS SIGNIFICATIVOS**

**Pronosticador:** Alex Ramírez Olvera

**Revisó:** Jaime Albarrán Ascencio